

序号	试点单位
1	湖南新商业职业技术学院

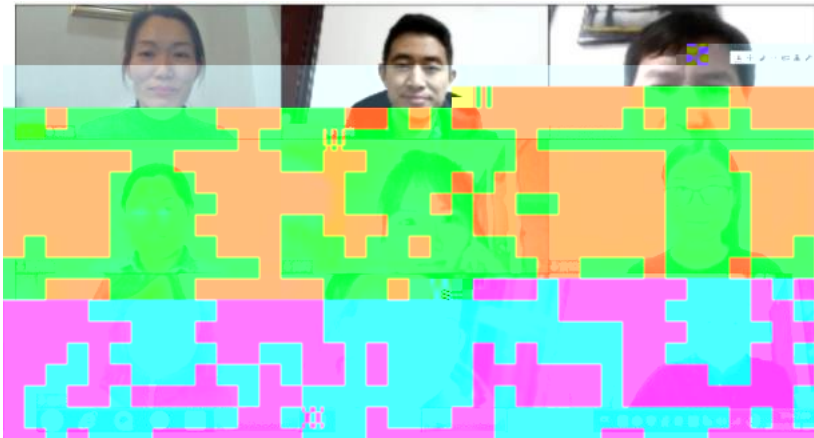
说明：1. 案例
2. 案例

典型案例汇总表

案例类型	案例特点
疫一 徒制	三教改革
新高 学徒	人才培养

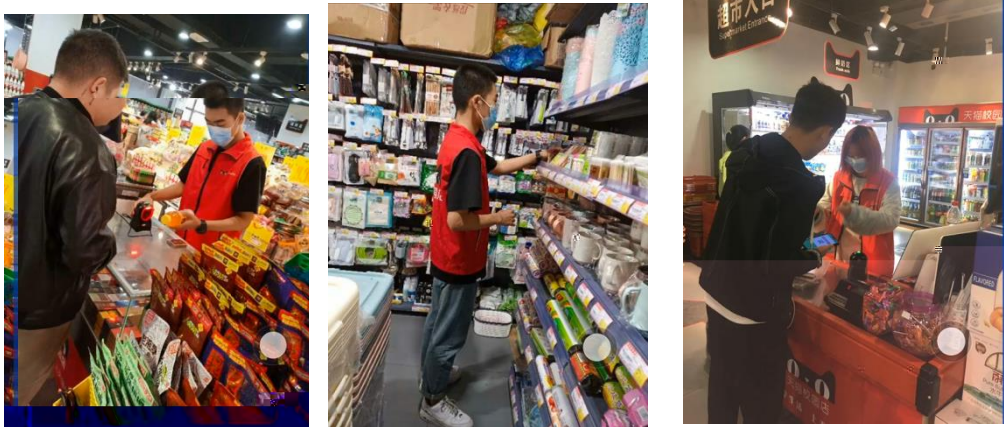
师资队伍、三教改革、管理创新及其他等。推广价值上进行描述，不超过 100 字。

2020





2



3

办

办

19统计与会计3

签到 问卷 抢答 选人 评分 测验 活动库

抢答 03-10 16:40

调查时间和调查期限的含义, 其区别是什么?

抢答: 03-10 16:20

2、调查单位与填报单位的关系是()。 A、二者是一致的 B、二者有时是一致的 C、二者没有关系 D、调查单位大于...

调查项目是什么?

选人 03-10 16:12

现行规定2019年工业经济活动成果年报呈报时间是2020年1月31日, 其调查时间为()。

抢答 03-10 09:10

调查项目的确定原则是()。

抢答 03-10 09:57

5、统计调查的基本要求有()、()、()、()。

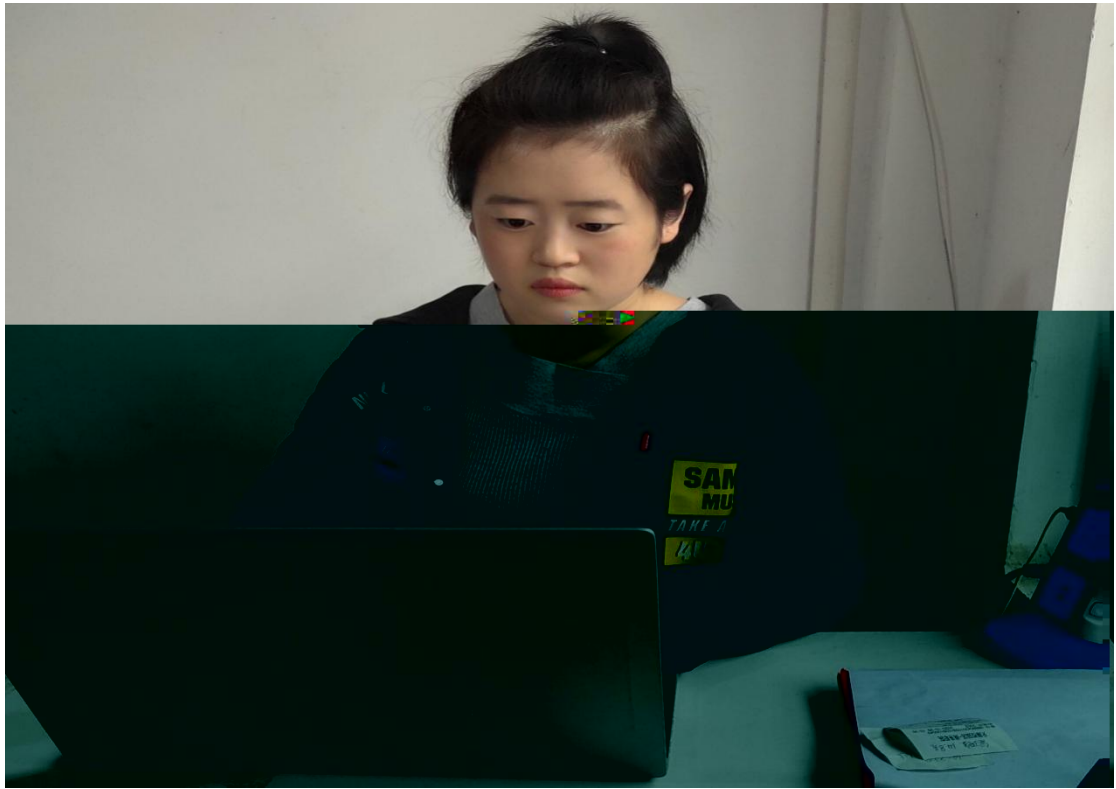
抢答 03-10 09:57

(课堂互动)

办

办





办